



# MARKÝZY

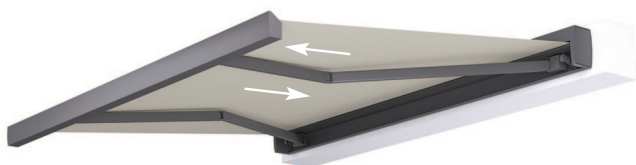


Markýzy poskytují spolehlivou ochranu před přímým slunečním zářením a tím zvyšují komfort při pobytu na terase, balkonu či zahradě. Díky bohatému výběru látek, barev a konstrukčních řešení lze markýzu přizpůsobit jak moderním, tak i tradičním stavbám. Moderní materiály zajišťují dlouhou životnost a odolnost vůči povětrnostním vlivům. Ovládání může být manuální nebo plně automatizované s možností doplnění větrných a slunečních senzorů, které reagují na změny počasí. Markýza tak není jen praktickým prvkem, ale i estetickým doplňkem, který rozšiřuje obytný prostor Vašeho domu. Využijete ji při rodinných obědech, večerním grilování i klidném čtení s kávou v ruce. S kvalitní markýzou si můžete dopřát venkovní komfort od jara až do podzimu.

# TYPY MARKÝZ PODLE PROVEDENÍ

## TYPY PODLE TECHNICKÉHO PROVEDENÍ

### VÝSUVNÁ MARKÝZA



Výsuvná markýza se dá charakterizovat výsuvnými rameny, která vysouvají a drží látku v horizontální rovině nad prostorem, který chceme zastínit.

Montáž: stěna, strop, krovy\*  
\*dle typu markýzy

Výsuvné markýzy reprezentují tyto typy:  
EPICA, BRAMANTE, ALANIS, SIRCOMA, YORIKA, VEGA,  
COVER, PIANO / MEZZO / FORTE, PRESTO+

### VÝKLOPNÁ MARKÝZA



Výklopná markýza je charakterizována pevnými rameny a látkou vyklápějící se pod požadovaným úhlem. Nejčastěji se používají pro zastínění balkónů a výkladních skříní.

Montáž: stěna, strop\*  
\*dle typu markýzy

Výklopné markýzy reprezentují tyto typy:  
UNION, UNION K, UNION B

### STŘEŠNÍ MARKÝZA



Používají se k zastínění zimních zahrad a pergol.

Montáž: Na hliníkové profily konstrukce zimní zahrady nebo pergoly.

Typickým představitelem těchto markýz je:  
MILLENIUM, MILLENIUM II

### SAMOSTATNĚ STOJÍCÍ MARKÝZA



Markýzy samostatně stojící slouží k zastínění velkých ploch teras a restauračních předzahrádek.

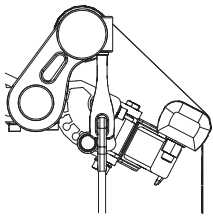
Montáž: Nosné sloupy se kotví do připravených betonových patek, markýzy na konstrukci.

Typickým představitelem těchto markýz je:  
ARCADIA

# TYPY PODLE NÁVINU LÁTKY MEZNÍ ROZMĚRY

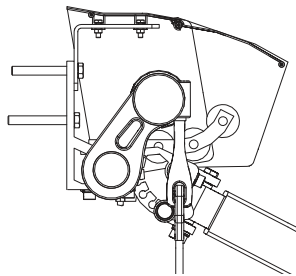
## TYPY PODLE KRYTU NÁVINU LÁTKY

BEZ KRYTU



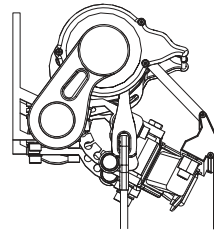
Bez krytu návínu látky.

DODATEČNÁ STŘÍŠKA



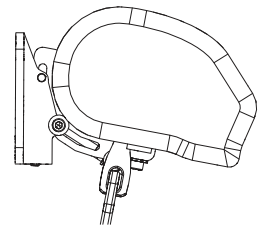
Dodatečná stříška návínu látky.

POLOKAZETA



Kazeta kryje pouze návín látky, ramena zůstávají nekrytá.

PLNÁ KAZETA



Kazeta ukrývá jak návín látky, tak i ramena uvnitř boxu.

## LÁTKY

Široká škála barev a typů látek nabízí velké množství variant a způsobů využití při zastínění. Je tak možné docílit dokonalého sladění s požadavky na design zastíněných prostor. Látky mohou být vzorované, jednobarevné, nebo technické.



## MEZNÍ ROZMĚRY

Typ	Min. šířka (mm)	Min. výsuv (rameno) (mm)	Max. šířka (mm)	Max. výsuv (rameno) (mm)
Výsuvné markýzy	2000	1500	10000	4250
Výklopné markýzy	1000	500	5000	1600
Střešní markýzy	2000	1500	6000	6000
Samostatně stojící markýzy	2000	1500	10000	4250



Minimální a maximální rozměry se liší daným modelem markýzy.

# JEDINEČNÉ VÝHODY OVLÁDÁNÍ

## JEDINEČNÉ VÝHODY



Zastínění velkých ploch



Široká škála typů a barev látek



Dotvoření architektonického vzhledu objektu



Zpříjemnění atmosféry v interiéru při ostrém slunečním svitu



Množství variant využití



Rozměrová variabilita

## OVLÁDÁNÍ



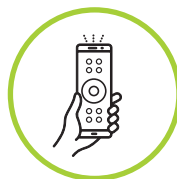
### KLIKA

Manuální ovládání pomocí kliky



### VYPÍNAČ

Motorické ovládání pomocí vypínače



### OVLADAČ

Motorické ovládání pomocí ovladače



### APLIKACE

Motorické ovládání pomocí mobilního telefonu

## BEZPEČNOSTNÍ PRVKY



- otřesové čidlo
- čidlo vítr
- čidlo slunce, vítr
- čidlo déšť

Nejčastěji využívaným bezpečnostním prvkem markýzy je otřesové čidlo, které se montuje do předního profilu markýzy a při vyhodnocení nebezpečné síly větru markýzu svine a zabrání tak jejímu poškození.



## DOMÁCNOST POD PALCEM

Ovládejte svou digitální domácnost odkudkoli pomocí aplikace v mobilním telefonu.

Domácnost ovládaná chytrým telefonem a sérií předem nastavených kritérií nabídne pohodlí i bezpečí, na které si rychle zvyknete. V automatizované domácnosti máte doslova pod palcem ovládání našich produktů, od textilních roletek, přes markýzy, až po garážová vrata. Díky promyšlené práci se stíněním, světlou i vytápěním přinese výrazné úspory na energiích. **Zjednodušte si s námi život.**



775 444 433

| lumark@lumark.eu

| www.lumark.eu